

Universal Analog Messkoffer mit integriertem Datenlogger

- Sekundengenaue Aufzeichnung
- 1000 Tage Langzeit-Messung
- 8 Universal Analog Eingänge
- 4 dezentrale Mess-Stellen
- PC-Programm zur Auswertung von
16 Kompressoren und 16 Sensoren



WF STEUERUNGSTECHNIK GMBH

WF Steuerungstechnik GmbH, Zeppelinstr. 7-9, 75446 Wiernsheim,
Tel. 07044/91 11 00, Fax 07044/5717

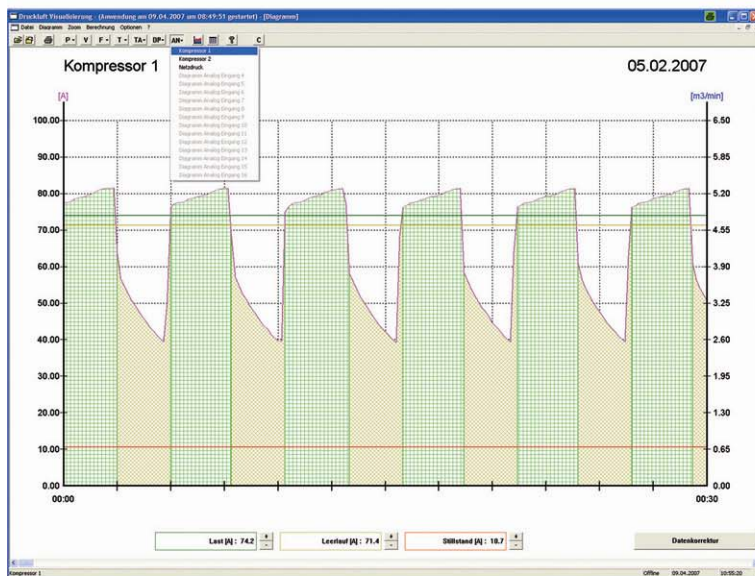
Echtzeitanalyse der Druckluftstation

1.

Last und Leerlauf Amperé der normalen Kompressoren parametrieren

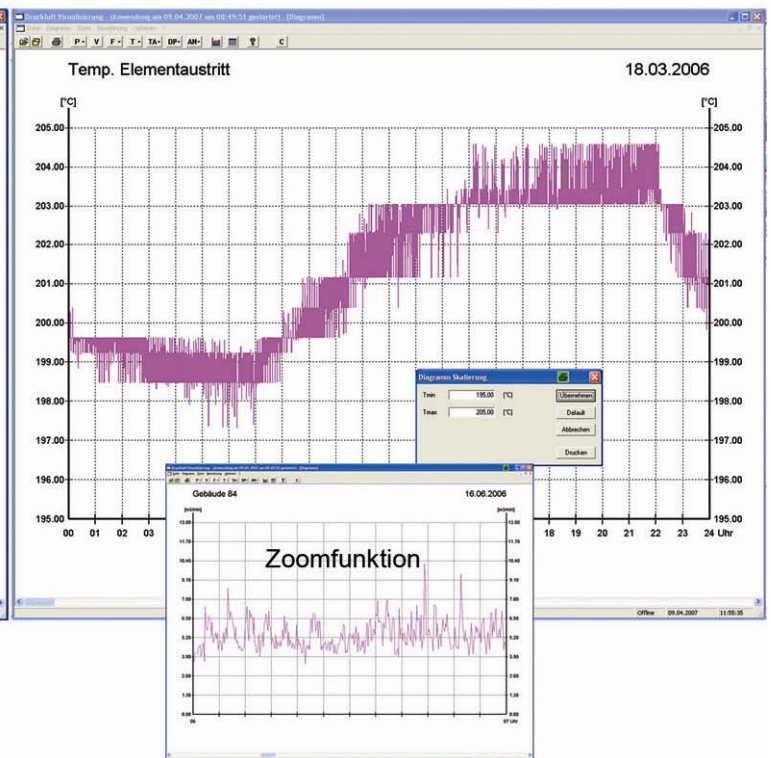
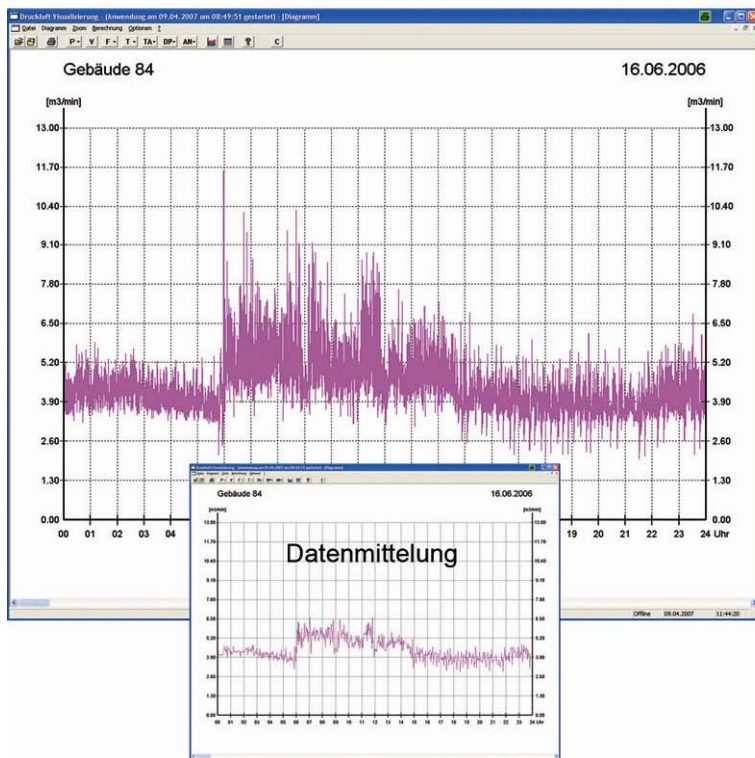
2.

Minimale und Maximale Last Amperé der geregelten Kompressoren parametrieren



Flowdiagramme können flexibel gemittelt werden

Die Achse der Diagramme kann frei eingestellt werden



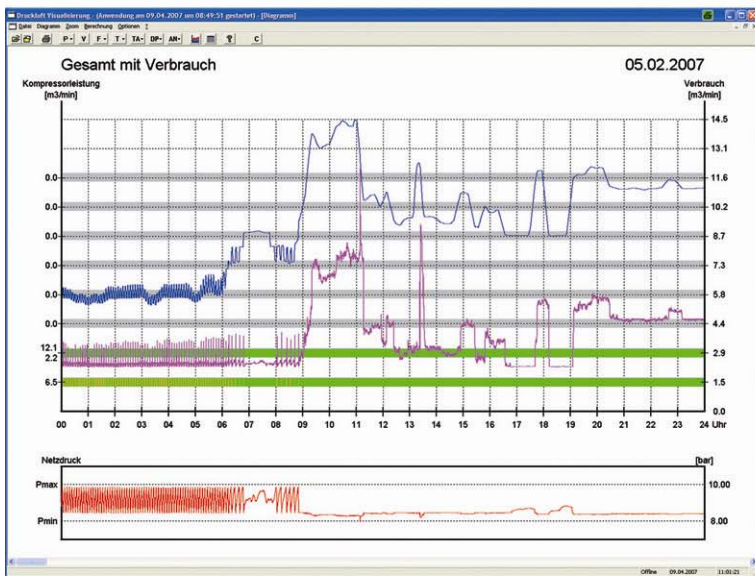
durch flexible und exakte Auswertung

3.

Einzelne Tage in der Gesamtansicht zeigen den Druck, Druckluftverbrauch und Zustand der Kompressoren

4.

Die Wochenansicht zeigt den Druckluftverbrauch für jeden Tag



Auswertung der Messdaten



Hochrechnung der Messdaten

Druckluft Visualisierung - (Anwendung am 09.04.2007 um 08:49:51 gestartet) [Diagramm]

Kompressor Daten (Messung 02.02.2007 - 08.02.2007)

Kanal	Kompressor	Leistung [m³/min]		Last [kW]		Leerlauf [h:mm:ss]	Messzeit [h:mm:ss]	Laufzeit [%]	Lastzeit [h:mm:ss]	Leerlaufzeit [h:mm:ss]		
		min	max	min	max							
1	Kompressor 1	0.0	8.5	0.0	60.39	18.63	152:27:50	99.37	130:13:30	65.89	21:16:20	14:04
2	Kompressor 2	2.2	12.1	25.20	104.10	0.00	152:27:50	99.30	151:24:10	100.00	00:00:00	0:00
3	Kompressor 3	0.0	0.0	0.00	0.00	0.00	152:27:50	0.00	00:00:00	0.00	00:00:00	0:00
4	Kompressor 4	0.0	0.0	0.00	0.00	0.00	152:27:50	0.00	00:00:00	0.00	00:00:00	0:00
5	Kompressor 5	0.0	0.0	0.00	0.00	0.00	152:27:50	0.00	00:00:00	0.00	00:00:00	0:00
6	Kompressor 6	0.0	0.0	0.00	0.00	0.00	152:27:50	0.00	00:00:00	0.00	00:00:00	0:00
7	Kompressor 7	0.0	0.0	0.00	0.00	0.00	152:27:50	0.00	00:00:00	0.00	00:00:00	0:00
8	Kompressor 8	0.0	0.0	0.00	0.00	0.00	152:27:50	0.00	00:00:00	0.00	00:00:00	0:00
9	Kompressor 9	0.0	0.0	0.00	0.00	0.00	152:27:50	0.00	00:00:00	0.00	00:00:00	0:00
10	Kompressor 10	0.0	0.0	0.00	0.00	0.00	152:27:50	0.00	00:00:00	0.00	00:00:00	0:00
11	Kompressor 11	0.0	0.0	0.00	0.00	0.00	152:27:50	0.00	00:00:00	0.00	00:00:00	0:00
12	Kompressor 12	0.0	0.0	0.00	0.00	0.00	152:27:50	0.00	00:00:00	0.00	00:00:00	0:00
13	Kompressor 13	0.0	0.0	0.00	0.00	0.00	152:27:50	0.00	00:00:00	0.00	00:00:00	0:00
14	Kompressor 14	0.0	0.0	0.00	0.00	0.00	152:27:50	0.00	00:00:00	0.00	00:00:00	0:00
15	Kompressor 15	0.0	0.0	0.00	0.00	0.00	152:27:50	0.00	00:00:00	0.00	00:00:00	0:00
16	Kompressor 16	0.0	0.0	0.00	0.00	0.00	152:27:50	0.00	00:00:00	0.00	00:00:00	0:00

Messdaten (Messung 02.02.2007 - 08.02.2007)

Kanal	Kompressor	Schaltungen		Gesamte Energie [kWh]			Druckluft [m³]	Kostenberechnung [€]		
		Motor	Last	Last	Leerlauf	Gesamt		Last	Leerlauf	Gesamt
1	Kompressor 1	2	492	6581.59	415.50	6977.09	50789.0	524.93	33.24	558.17
2	Kompressor 2	2	2	6279.39	0.00	6279.39	38540.0	502.35	0.00	502.35
3	Kompressor 3	0	0	0.00	0.00	0.00	0.00	0.00	0.00	0.00
4	Kompressor 4	0	0	0.00	0.00	0.00	0.00	0.00	0.00	0.00
5	Kompressor 5	0	0	0.00	0.00	0.00	0.00	0.00	0.00	0.00
6	Kompressor 6	0	0	0.00	0.00	0.00	0.00	0.00	0.00	0.00
7	Kompressor 7	0	0	0.00	0.00	0.00	0.00	0.00	0.00	0.00
8	Kompressor 8	0	0	0.00	0.00	0.00	0.00	0.00	0.00	0.00
9	Kompressor 9	0	0	0.00	0.00	0.00	0.00	0.00	0.00	0.00
10	Kompressor 10	0	0	0.00	0.00	0.00	0.00	0.00	0.00	0.00
11	Kompressor 11	0	0	0.00	0.00	0.00	0.00	0.00	0.00	0.00
12	Kompressor 12	0	0	0.00	0.00	0.00	0.00	0.00	0.00	0.00
13	Kompressor 13	0	0	0.00	0.00	0.00	0.00	0.00	0.00	0.00
14	Kompressor 14	0	0	0.00	0.00	0.00	0.00	0.00	0.00	0.00
15	Kompressor 15	0	0	0.00	0.00	0.00	0.00	0.00	0.00	0.00
16	Kompressor 16	0	0	0.00	0.00	0.00	0.00	0.00	0.00	0.00

Druckluft Visualisierung - (Anwendung am 09.04.2007 um 08:49:51 gestartet) [Diagramm]

Leistungskennzahl

Firma	Stetter
Standort	Stuttgart
Kompressor Station	Werk II
Start der Messung	02.02.2007
Ende der Messung	08.02.2007
Dauer der Messung	152:27:50

Standort Daten

Arbeitszeit Tage/Jahr	365
Kosten/kWh	0.080 €

Messdaten

	Schnitt	Minimum	Maximum
Leistung [kW]	78.42	54.05	101.80
Druck [bar]	8.64	8.28	9.41
Verbrauch [m³/min]	9.78	6.74	12.70
System Ausnutzung [%]	52.59	38.25	68.28

Messung Gesamt

Energie [kWh]	13256.48	Druckluft [m³]	88221.0
Energie Last [%]	96.87	Energie Leerlauf [%]	3.13
Effizienz [kWh/m³/min]	8.01840	Kosten/m³	0.011873 €
Last-Periode Gesamt	1027.28 €	Leerlauf-Periode Gesamt	33.24 €
Kosten Messung Gesamt	1080.52 €		

Jährliche Kalkulation Gesamt

Last-Periode Gesamt	59023.84 €	Leerlauf-Periode Gesamt	1909.85 €
Jahresenergie Gesamt [kWh]	761868.83	Jahreskosten Gesamt	60933.49 €

Verhörige Seite Nächste Seite

Offline 09.04.2007 11:23:54

Integriert alle Analogsensoren



Flowsensor



Taupunkt



Rohrtemperatur Temperatur



Amperézangen



200 A



400 A



1000 A



WF STEUERUNGSTECHNIK GMBH

Zeppelinstr. 7-9, 75446 Wiernsheim
Tel. +49 7044 911100, Fax +49 7044 5717
www.airleader.de, info@airleader.de

Ihr Fachberater